

LogiLink®



Audio & Video

Klarheit trifft auf Komfort

Clarity meets comfort

THUNDER BLUE

WIRELESS GAMING-HEADSET



BT0070



BT 6.0-Verbindung
BT 6.0 Connection



Erstklassiger Sound
First-class Sound



Eingebautes 360°-Mikrofon
Built-in 360° Microphone



Perfekte Passform
Perfect fit





Verstellbares Kopfband
Adjustable Headband



Geräuschisolierendes Mikrofon
Noise-Isolating Microphone



Weiche Memory-Ohrpolster
Soft Memory Earmuffs



Konnektivität/Connectivity	BT 6.0 + 3,5 mm AUX
Headset-Typ/Headset Type	Over-ear
Batterietyp/Battery Type	600 mAh 3,7 V Li-Polymer
Treiber-Durchmesser/Driver Size	Ø40 mm
Richtung des Mikrofons/Microphone Direction	Omnidirektional Omnidirectional
Akkulaufzeit/Battery Life	Bis zu 50 Stunden Up to 50 hours
Farbe/Color	Schwarz Black
Kompatibilität/Compatibility	Computer, Laptops, Smartphones, Tablets
Abmessungen/Dimensions	19,4 x 20,1 x 9,2 cm
Gewicht/Weight	239 g



Enthält ein USB-C-Ladekabel zum Aufladen und ein 3,5-mm-Audiokabel für den kabelgebundenen Anschluss.

Includes USB-C charging cable for charging and 3.5 mm audio cable for wired connection.

SOUND WAVE

WIRELESS ANC-HEADSET

.....

BT0071/BT0071C



BT 6.0-Verbindung
BT 6.0 Connection



Erstklassiger Sound
First-class Sound



ANC



Eingebautes-
Mikrofon
Built-in
Microphone





Multifunktionssteuerungen
Multifunction Controls

Perfekte Passform
Perfect fit

Verstellbares Kopfband
Adjustable Headband

Weiche Memory-Ohrschützer
Soft Memory Earmuffs

Aktive Geräuschunterdrückung
Active Noise Cancellation



Konnektivität/Connectivity	BT 6.0 + 3,5 mm AUX
Headset-Typ/Headset Type	Over-ear
Batterietyp/Battery Type	600 mAh 3,7 V Li-Polymer
Treiber-Durchmesser/Driver Size	Ø40 mm
Richtung des Mikrofons/Microphone Direction	Omnidirektional Omnidirectional
Akkulaufzeit (ANC+BT)/Battery Life (ANC+BT)	Bis zu 15 Stunden Up to 15 hours
Farbe/Color	Schwarz/Creme Black/Cream
Kompatibilität/Compatibility	Computer, Laptops, Smartphones, Tablets
Abmessungen/Dimensions	16,7 x 19,3 x 7,6 cm
Gewicht/Weight	232 g



Enthält ein USB-C-Ladekabel zum Aufladen und ein 3,5-mm-Audiokabel für den kabelgebundenen Anschluss.

Includes USB-C charging cable for charging and 3.5 mm audio cable for wired connection.

AuraSolo

Wireless Headset

.....

BT0072/BT0072BR/BT0072S



BT 6.0-Verbindung
BT 6.0 Connection



Erstklassiger Sound
First-class Sound



Eingebautes-Mikrofon
Built-in Microphone

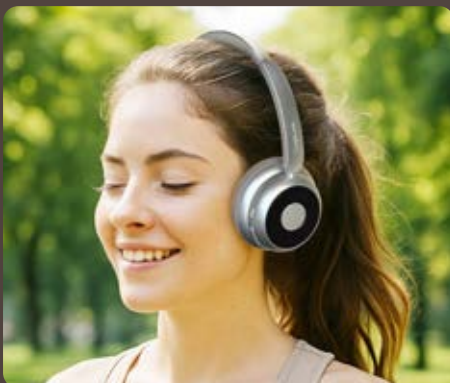


Verstellbares Kopfband
Adjustable Headband



Weiche Memory-Ohrpolster
Soft Memory Earmuffs

Multifunktionssteuerungen
Multifunction Controls



Konnektivität/Connectivity	BT 6.0 + 3,5 mm AUX
Headset-Typ/Headset Type	Over-ear
Batterietyp/Battery Type	300 mAh 3,7 V Li-Polymer
Treiber-Durchmesser/Driver Size	Ø40 mm
Richtung des Mikrofons/Microphone Direction	Omnidirektional Omnidirectional
Akkulaufzeit/Battery Life	Bis zu 20 Stunden Up to 20 hours
Farbe/Color	Schwarz/Braun/Silber Black/Brown/Silver
Kompatibilität/Compatibility	Computer, Laptops, Smartphones, Tablets
Abmessungen/Dimensions	15,9 x 17,9 x 6,7 cm
Gewicht/Weight	117,5 g

Enthält ein USB-C-Lade-kabel zum Aufladen und ein 3,5-mm-Audiokabel für den kabelgebundenen Anschluss.
Includes USB-C charging cable for charging and 3.5 mm audio cable for wired connection.

BT0074/BT0074W

True-Wireless In-Ear-Kopfhörer

True Wireless In-Ear Earbuds



Freisprecheinrichtung
Handsfree



Tippsteuerung
Tap Control



UNTERWEGS AUFLADEN
mit Ladeetui für mehr Spielzeit!

CHARGE ON THE GO
with a charging case for more playtime!



Echt kabellos, keine
Verbindungsunterbrechungen
True Wireless, Never Lose
Connection



Konnektivität/Connectivity	BT 5.3+BR+EDR+BL
Headset-Typ/Headset Type	In-ear
Batterietyp/Battery Type	Ohrhörer: 3,7 V Li-Ionen-Akku (25 mAh) Ohrhörer-Etui: 3,7 V Li-Ionen-Akku (180 mAh) Earbuds: 3.7 V Li-ion battery (25 mAh) Earbuds case: 3.7 V Li-ion battery (180 mAh)
Treiber-Durchmesser/Driver Size	Ø13 mm
Richtung des Mikrofons/Microphone Direction	Omnidirektional Omnidirectional
Akkulaufzeit/Battery Life	Bis zu 5 Stunden Akkulaufzeit, 8 Stunden im Etui Up to 5 hours of battery life, 8 hours in the case
LED-Anzeige/LED Indication	Weiß und grüne LED White and green LED
Ladeanschluss/Charging Port	USB-C/F (5 V/200 mA, 1 W max.)
Betriebsreichweite/Operation Distance	Bis zu 10 m im Freien Up to 10 m in open area
Abmessungen/Dimensions	Ladecase: 5 x 4,6 x 2,3 cm, Ohrhörer: 3,3 x 1,7 x 1,7 cm Charging case: 5 x 4.6 x 2.3 cm, earbud: 3.3 x 1.7 x 1.7 cm
Gewicht/Weight	25 g
Farbe/Color	Schwarz und Weiß Black and White

BT0078

Wireless Mono-Headset mit Ohrbügel und abnehmbarem Mikrofon

Wireless Earclip Mono Headset with Detachable Mic

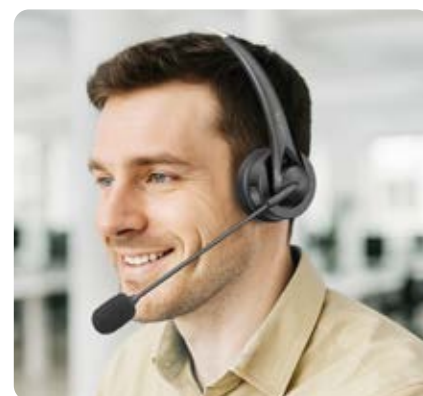
**Stabile BT 5.4-Funkverbindung**
Stable BT 5.4 Wireless Connection**Freisprecheinrichtung**
Handsfree**Abnehmbares Mikrofon mit Geräuschunterdrückung**
Detachable Microphone with Noise Cancellation**Das Mikrofon frei einstellen**
Adjust the Mic Freely**360°**
drehbarer Ohrbügel
Rotating Earclip

Konnektivität/Connectivity	BT 5.4
Headset-Typ/Headset Type	In-ear
BT-Profil	A2DP/AVRCP/HSP/HFP
Betriebsreichweite/Operation Distance	Bis zu 10 m im Freien Up to 10 m in open area
Batterietyp/Battery Type	3,7 V Li-Ionen-Akku (50 mAh) 3.7 V Li-ion battery (50 mAh)
Treiber-Durchmesser/Driver Size	Ø10 mm
Richtung des Mikrofons/Microphone Direction	Eingebautes Mikrofon: omnidirektional; Externes Mikrofon: unidirektional Built-in mic: Omni-directional; External mic: Uni-directional
LED-Anzeige/LED Indication	Blau/Rot Blue/Red
Kabellänge/Cable Length	Mikrofonstange: 10 cm; USB-C-Ladekabel: 22 cm Mic rod: 10 cm; USB-C charging cable: 22 cm
Ladeanschluss/Charging Port	USB-C/F (5 V/0,5 A. 2,5 W max.)
Akkulaufzeit/Battery Life	Bis zu 4,5 Stunden Up to 4.5 hours
Abmessungen/Dimensions	17.7 x 2.5 x 4 cm
Gewicht/Weight	17 g
Farbe/Color	Schwarz Black

BT0075

Drahtloses Mono-Headset mit verstellbarem Mikrofon

Wireless Mono Headset with Adjustable Microphone

**Stabile BT 6.0-Funkverbindung**
Stable BT 6.0 Wireless Connection**Freisprecheinrichtung**
Handsfree**20 hrs****Bis zu 20 Stunden**
Gesprächszeit
Up to 20 Hours
Talking Time**Flexibel und drehbar**
Flexible and Rotatable **Lautstärkeregl**
Volume Controls**Arbeiten mit Unified-Communications-Plattformen**
Work with Unified Communications Platforms

Konnektivität/Connectivity	BT 6.0+EDR
Headset-Typ/Headset Type	Einseitiges On-Ear-Headset Single sided on-ear
BT-Profil	A2DP/AVRCP/HSP/HFP
Betriebsreichweite/Operation Distance	Bis zu 10 m im Freien Up to 10 m in open area
Batterietyp/Battery Type	3,7 V Li-Ionen-Akku (300 mAh) 3.7 V Li-ion battery (300 mAh)
Treiber-Durchmesser/Driver Size	Ø30 mm
Richtung des Mikrofons/Microphone Direction	Omnidirektional Omni-directional
LED-Anzeige/LED Indication	Ja Yes
Inline-Steuerungen/In-line Controls	Lautstärke erhöhen/verringern, Vorwärts, Weiter, Pause Volume Up/Down, Forward, Next, Pause
Ladeanschluss/Charging Port	USB-C/F (5 V/1 A. 5 W max.)
Akkulaufzeit/Battery Life	Bis zu 20 Stunden Up to 20 hours
Sprachassistent/Voice Assistant	Siri, Google Assistant
Abmessungen/Dimensions	5 x 4,9 x 13,2 cm
Gewicht/Weight	55,5 g
Farbe/Color	Schwarz Black

SP0073

Magnetischer Wireless Lautsprecher mit RGB-Beleuchtung

Magnetic Wireless Speaker with RGB Lighting

BT 5.4 Verbindung
BT 5.4 ConnectionLebendige RGB-
Lichteffekte
Vibrant RGB Light
EffectsFreisprecheinrichtung
HandsfreeTragbare Größe
Portable SizeTWS-Unterstützung
TWS support

Handyhalterung für iPhone mit MagSafe,
iPhone mit MagSafe-Hülle oder andere Handys
(mit dem mitgelieferten Metallring)
Phone stand to iPhone with MagSafe, iPhone
with MagSafe case or any other phones (use
the included metal ring)



Konnektivität/Connectivity	BT 5.4
Betriebsreichweite/Operation Distance	Bis zu 10 m im Freien Up to 10 m in open area
Batterietyp/Battery Type	3,7 V Li-Ionen-Akku (50 mAh) 3.7 V Li-ion battery (50 mAh)
Treiber-Durchmesser/Driver Size	Ø40 mm
Akkulaufzeit/Battery Life	Bis zu 4 Stunden bei 70 % Lautstärke Up to 4 hours at 70 % volume
Ladeanschluss/Charging Port	USB-C/F (5 V/1 A. 5 W max.)
RGB-Beleuchtung/RGB Light	Mehrfarbige Beleuchtung Multiple color lighting
Abmessungen/Dimensions	5.7 x 5.7 x 3.8 cm
Gewicht/Weight	68 g
Farbe/Color	Schwarz Black

SP0065

TWS Party-Lautsprecher

TWS Party Speaker

BT 5.0 Verbindung
BT 5.0 ConnectionRGB-Lichtshow
RGB Light ShowTWS-Unterstützung
TWS support**Immersiver 10-W-
Stereoklang, der satter und
lauter ist, als Sie erwarten
würden!**Immersive 10 W stereo
sound that is richer and
louder than you'd expect!**Dank Griff leicht zu tragen**
Easy to Carry with Handle**Präzise EQ-Einstellung, finden Sie den
perfekten Klang für jede Art von Musik.**
Precision EQ adjustment, find the perfect
sound for any type of music.

Konnektivität/Connectivity	BT 5.0
Betriebsreichweite/Operation Distance	Bis zu 10 m im Freien Up to 10 m in open area
Batterietyp/Battery Type	3,7 V Li-Ionen-Akku (1800 mAh) 3.7 V Li-ion battery (1800 mAh)
Treiber-Durchmesser/Driver Size	Ø76,2 mm, 10 W
Akkulaufzeit/Battery Life	Bis zu 2,5 Stunden bei 100 % Lautstärke Up to 2.5 hours at 100 % volume
Ladeanschluss/Charging Port	USB-C/F (5 V/1 A. 5 W max.)
RGB-Beleuchtung/RGB Light	3-Farben-RGB 3-color RGB
Kontrolliert/Controls	RGB-LED/EQ/VOL/Play/TWS
EQ-Modi/EQ Modes	Normal/Pop/Rock/Jazz/Country
Abmessungen/Dimensions	16 x 14,5 x 22,5 cm
Gewicht/Weight	856 g

SP0063H

Mini-TWS-Lautsprecher

Mini TWS Speaker



BT 5.1-Verbindung
BT 5.1 Connection



360°-Surround-Sound
360° Surround Sound



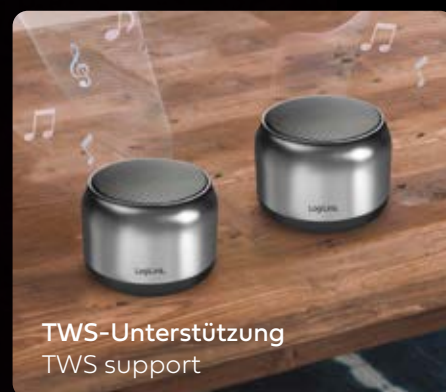
Freisprecheinrichtung
Handsfree



Intuitive Bedienelemente
Intuitive Controls



Klein & leistungsstark
Small & Powerful



TWS-Unterstützung
TWS support

Konnektivität/Connectivity	BT 5.1
Betriebsreichweite/Operation Distance	Bis zu 10 m im Freien Up to 10 m in open area
Batteriekapazität/Battery Capacity	1200 mAh
Treiber-Durchmesser/Driver Size	Ø52 mm
Ladeanschluss/Charging Port	USB-C/F (5 V/0,5 A, max. 2,5 W)
Akkulaufzeit/Battery Life	Bis zu 10,5 Stunden Up to 10.5 hours
Unterstützte Audioformate/Audio Formats	MP3, WAV
Farbe/Color	Dunkelgrau und Schwarz Dark grey and black
Abmessungen/Dimensions	Ø7,6 x 6 cm
Gewicht/Weight	212 g

USB-MIKROFON MIT RGB-BELEUCHTUNG

USB MICROPHONE WITH RGB LIGHT

HS0059



Omnidirectional



Cardioid

HS0058



Cardioid



Streaming



Podcasts



Sprachaufnahmen
Voice recordings



Instrumente
Instruments



GAMING



RGB

192 kHz

Aufnahme
Recording



Kondensator-
mikrofon
Condenser Mic



Geräusch-
unterdrücker
Noise Suppressor



Tap-Stumm-
schaltung
Tap Muting



1,5 m Kabel
1.5 m Cable



Lautstärkeregelung
Volume Adjustment



Passend für 3/8"-Gewinde-Auslegerarm (AA0184)
Fits 3/8" Thread Boom Arm (AA0184)

Artikel Nr./Item No.	HS0058	HS0059
Richtcharakteristik/Directivity	Cardioid	Cardioid, Omnidirectional
Abtastrate/Sampling Rate	192 kHz@24 bit	
Empfindlichkeit/Sensitivity	-38 ±3 dB	
Signal-Rausch-Verhältnis/S/N Ratio	>85 dB	
Impedanz/Impedance	16 Ω	
Frequenzgang/Frequency Response	20 Hz–20 kHz	
Verbindung/Connection	USB-A-zu-USB-C-Kabel USB-A to USB-C Cable	
Kabellänge/Cable Length	1,5 m	2 m
Ladeanschluss/Charging Port	USB-C/F (5 V/0,2 A, max. 1 W)	USB-C/F (5 V/0,25 A, max. 1,25 W)
Verzerrung/Distortion	<2 %	
Gewindetyp/Thread Type	3/8"	
Kompatibilität/Compatibility	Windows, MacOS, Android, iOS	
Abmessungen/Dimensions	6,2 x 7,4 x 12,8 cm	6,15 x 7,4 x 15,4 cm
Gewicht/Weight	340 g	380 g



AA0184

Mikrofon-Auslegerarm

Microphone Boom Arm



Streaming



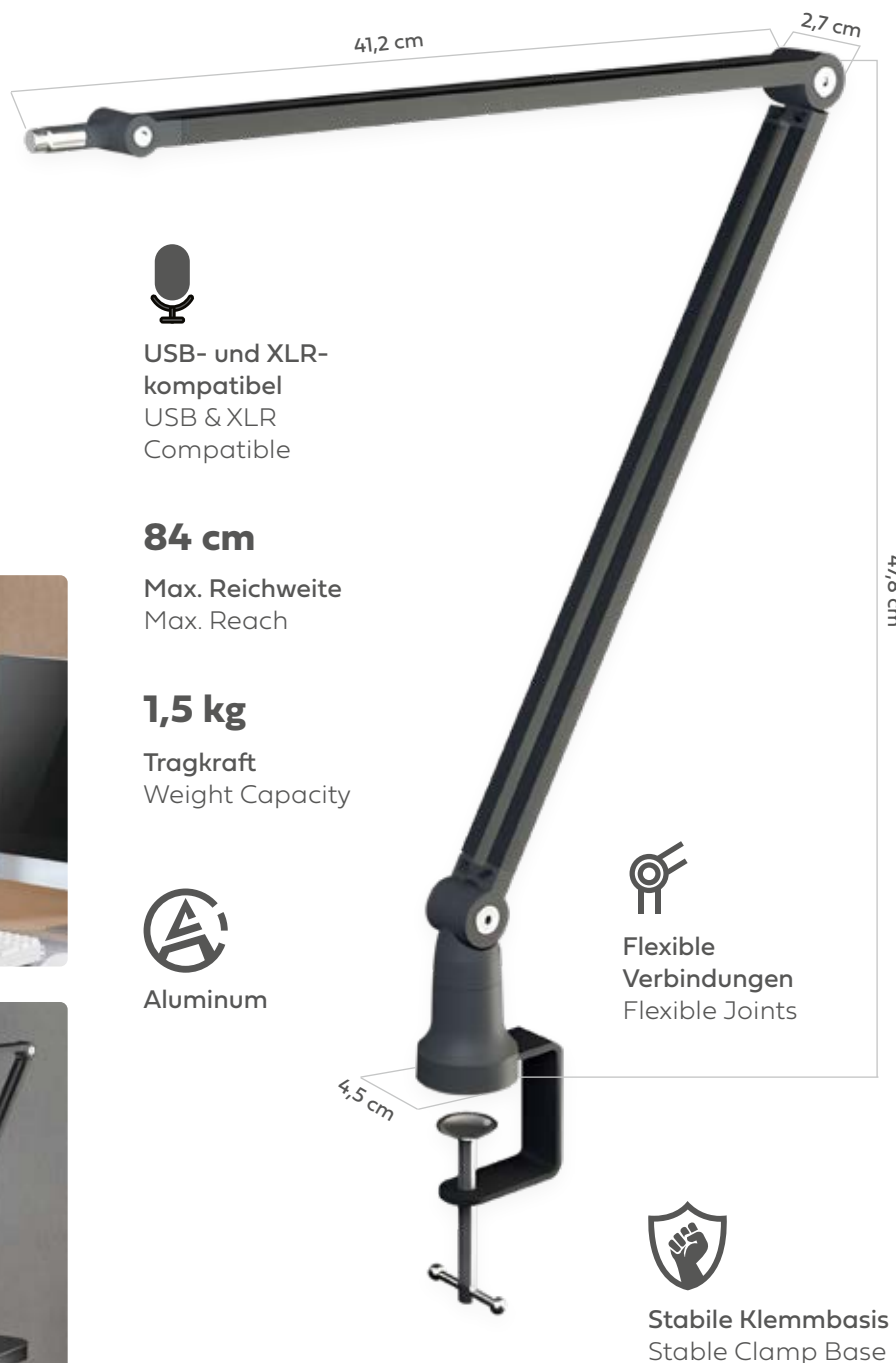
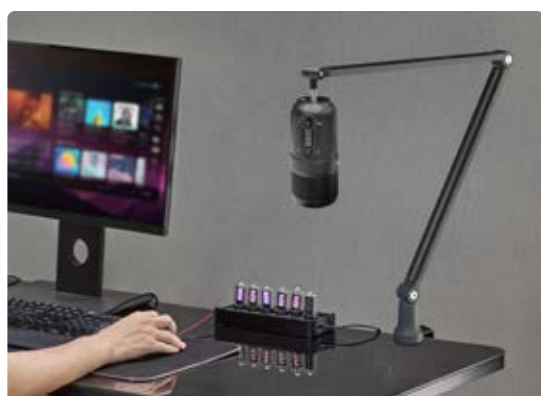
Podcasts



Sprachaufnahmen
Voice recordings



Instrumente
Instruments



USB- und XLR-
kompatibel
USB & XLR
Compatible

84 cm

Max. Reichweite
Max. Reach

1,5 kg

Tragkraft
Weight Capacity



Aluminum



Flexible
Verbindungen
Flexible Joints



Stabile Klemmbasis
Stable Clamp Base

Kompatibilität/Compatibility	USB/XLR-Mikrofone USB/XLR microphones
Material	Aluminium
Tragkraft/Weight Capacity	1,5 kg
Gewindetyp/Thread Type	3/8"
Max. Reichweite/Max. Reach	84 cm
Montagemethode/Installation Method	Ösenbefestigung Grommet mount
Farbe/Color	Schwarz Black

AA0193/AA0194

Universal-Kopfhörerständer

Universal Headphone Stand



Hergestellt aus strapazierfähigem Bambusholz mit doppeltem Bogen-Design
Made in durable bamboo wood with double arc design



U-förmige Oberseite mit sanfter Rundung
U-shape top with smooth curve



Stabile Aluminium-Basis
Sturdy aluminum base



Weiches Silikonpolster unter der Basis verhindert Beschädigungen am Tisch
Soft silicon pad under the base prevents damage to the table



Artikel Nr./Item No.	AA0193	AA0194
Farbe/Color	Braun Brown	Hellbraun Light Brown
Material	Bambusholz, Aluminium Bamboo wood, aluminum	
Tragkraft/Weight Capacity	5 kg	
Abmessungen/Dimensions	Ø9,5 x 24 cm	

AA0186

Universal-Kopfhörerständer mit RGB-Beleuchtung

Universal Headphone Stand with RGB Light



Geeignet für alle Kopfhörer
Suitable for all headphones



Lebendige RGB-Licht
Vibrant RGB Light



Inline-Schalter
Inline Switch



USB Betrieben
USB powered



Platzsparend
Space-saving



Unterstützte Kopfhörerbreite/ Supported Headphone Width	6–12 cm
Halterungsgröße/Bracket Size	8 x 5,5 cm
Tragkraft/Weight Capacity	1,5 kg
Abmessungen/Dimensions	11 x 10 x 22,5 cm
Gewicht/Weight	125 g
Kabellänge/Cable Length	117 ±5 cm
Material	Legierung + PC Alloy + PC
Farbe/Color	Schwarz Black
Stromversorgung/Power Input	USB 5 V/0,5 A (max. 2,5 W)

BP0207/BP0207W

Wandhalterung für Lautsprecher Sonos Era 100 & 300

Wall Mount Speaker Holder For Sonos Era 100 & 300



Für Sonos Era 100
For Sonos Era 100



Für Sonos Era 300
For Sonos Era300



Entworfen, um zu jedem Stil und jedem Raum zu passen
Designed to Fit Any Style and Space



Einfache Installation
Easy Installation

Artikel Nr./Item No.	BP0207	BP0207W
Farbe/Color	Schwarz Black	Weiß White
Geeignete Geräte/Applicable Devices	Sonos Era 100, Sonos Era 300	
Lautsprecherlochmuster/Speaker Hole Pattern	Doppellochschlitz, Einellochschlitz Double hole slot, single hole slot	
Lautsprecherlochabmessungen/Speaker Hole Size	M5	
Neigungsbereich/Tilt Range	-30°/+30°	
Schwenkbereich/Swivel Range	-30°/+30°	
Material	Stahl, Kunststoff Steel, plastic	
Tragkraft/Weight Capacity	5 kg	
Abmessungen/Dimensions	18,4 x 8 x 9,6 cm	

BP0208/BP0208W

Lautsprecher-Bodenständer für Sonos Era 100 und 300

Speaker Floor Stand For Sonos Era 100 & 300



Entworfen, um zu jedem Stil und jedem Raum zu passen
Designed to Fit Any Style and Space



Robuste Metall-konstruktion
Heavy Duty Metal Construction

Höhenverstellbar
68,2–106,8 cm
Height Adjustable
68.2–106.8 cm



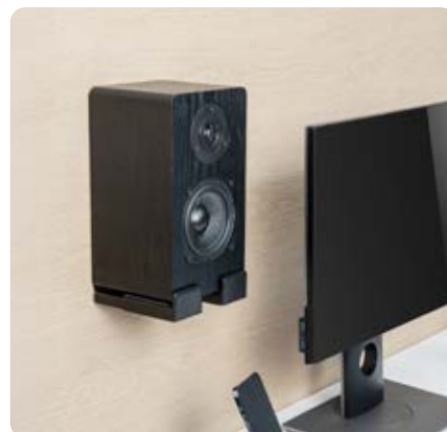
Interne Kabelführung
Internal Cable Routing

Artikel Nr./Item No.	BP0208	BP0208W
Farbe/Color	Schwarz Black	Weiß White
Geeignete Geräte/Applicable Devices	Sonos Era 100, Sonos Era 300	
Lautsprecherlochmuster/Speaker Hole Pattern	Doppellochschlitz, Einellochschlitz Double hole slot, single hole slot	
Lautsprecherlochabmessungen/Speaker Hole Size	M5	
Höhenbereich/Height Range	38,6 cm	
Schwenkbereich/Swivel Range	-30°/+30°	
Material	Stahl, Kunststoff Steel, plastic	
Tragkraft/Weight Capacity	5 kg	
Abmessungen/Dimensions	30 x 30 x 68,2–106,8 cm	

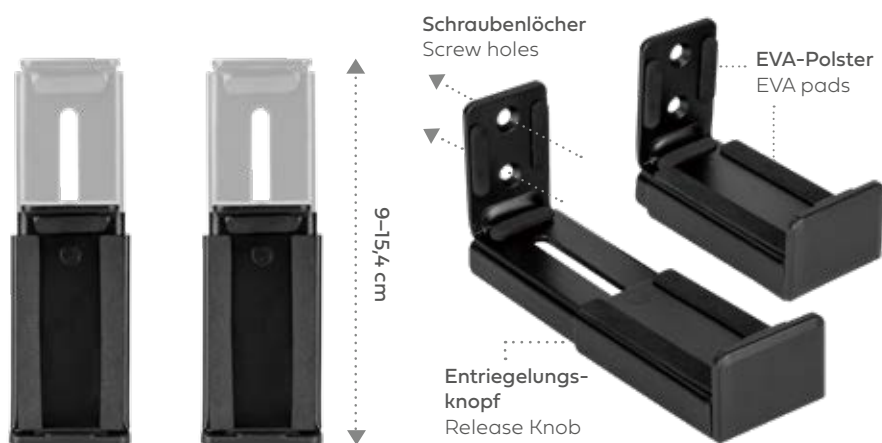
BP0209

Wandhalterung für Soundbars mit einer Breite von 9–15,4 cm

Soundbar Wall Mount for Soundbars Width 9–15.4 cm



Einfache und stilvolle Soundbar-Installation
Simple and Stylish Soundbar Installation



Passt sich an verschiedene Soundbars/Lautsprecher mit einer Breite von 9 bis 15,4 cm an.
Adapts to various soundbars/speakers of 9–15.4 cm in width

Geeignete Geräte/Applicable Devices	Soundbar (Breite: 9–15,4 cm) Soundbar (width: 9–15.4 cm)
Tragkraft/Weight Capacity	15 kg
Breitenbereich/Width Range	9–15,4 cm
Profil/Profile	10,2–16,6 cm
Material	Stahl, ABS Steel, ABS
Installation	Doppelständer, massive Wandmontage Double stud, solid wall mounted
Abmessungen/Dimensions	16,6 x 5,1 x 7,9 cm
Farbe/Color	Schwarz Black

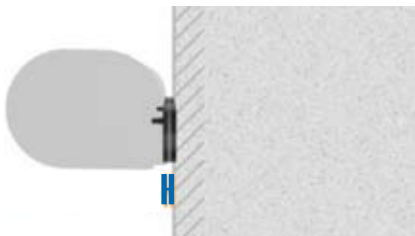
BP0221

Wandhalterung für Sonos Arc und Sonos Arc Ultra

Wall Mount for Sonos ARC & Sonos ARC Ultra

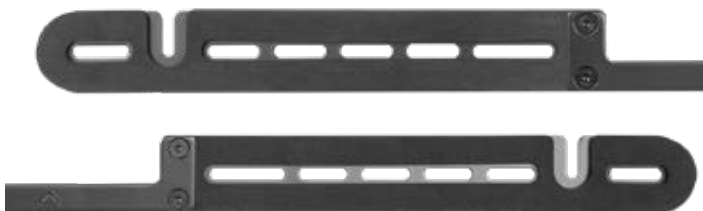


Entwickelt für die Montage von Sonos Arc- und Sonos Arc Ultra-Soundbars
Designed to mount Sonos Arc & Sonos Arc Ultra Soundbars



Nur 1,1 cm Abstand zur Wand
Only 1.1 cm distance from wall

Passt perfekt zu jedem Stil und jedem Raum
Perfectly Fitting Any Style and Space



Einfach zu installieren
Easy to Install

Geeignete Geräte/Applicable Devices	Sonos Arc Ultra, Sonos Arc
Lautsprecherlochmuster/Speaker Hole Pattern	Doppellochschlitz Double hole slot
Lautsprecherlochabmessungen/Speaker Hole Size	M5
Profil/Profile	1,1 cm
Material	Stahl, Kunststoff Steel, plastic
Tragkraft/Weight Capacity	10 kg
Abmessungen/Dimensions	1,1 x 74,5 x 4,5 cm
Farbe/Color	Schwarz Black

BP0213

Höhenverstellbarer, strapazierfähiger TV-Wagen

Height Adjustable Heavy-Duty TV Cart

60–110"

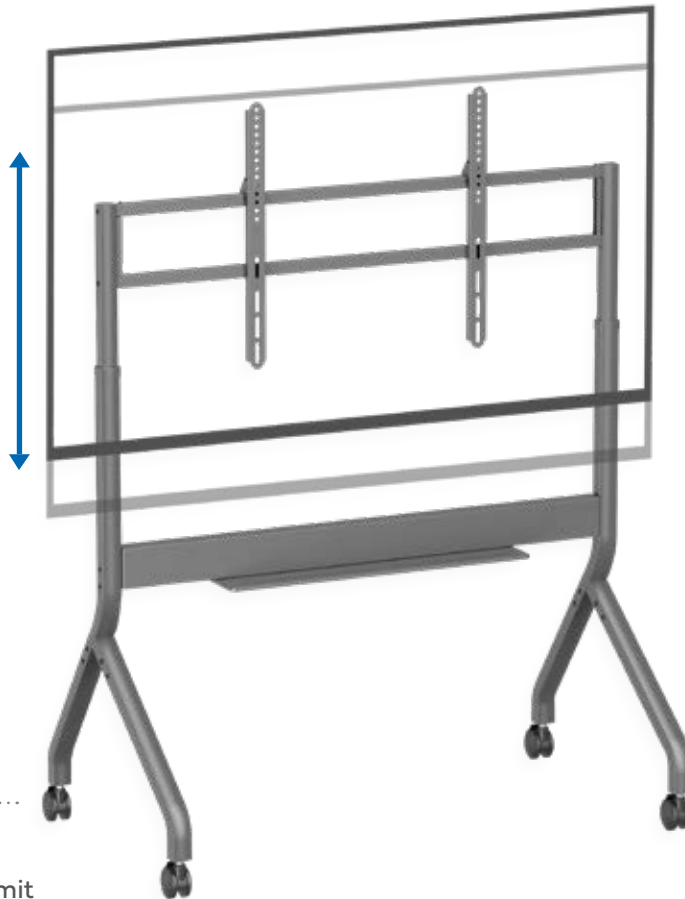
Geeignet für
60–110" Fernseher
Suitable for 60–110"
TVs

Höhenverstellbare
TV-Halterung
Height Adjustable TV
Mount



Leistungsstarker und
stabiler Motor
Powerful and stable
motor

Hochbelastbare Rollen mit
Feststellmechanismus
Heavy-Duty Casters with
Locking Mechanism



Zusätzliches Ablagefach für
Geräte oder Materialien
Additional storage shelf for
equipment or materials



Fernbedienung und Tastensteuerung verfügbar
Remote control and button control available

Passende Bildschirmgröße/Fit Screen Size	60–110"
VESA-kompatibel/VESA Compatible	100x100, 200x100, 200x200, 400x200, 300x300, 400x300, 600x200, 400x400, 600x300, 600x400, 800x400, 600x600, 800x600, 900x600, 1000x600, 1200x600
Tragfähigkeit des Fernsehers/TV Weight Capacity	120 kg
Höhenbereich/Height Range	130,7–160,7 cm
Tragfähigkeit der Ablage/Shelf Weight Capacity	3 kg
Sockeltyp/Base Type	Rollen Caster
Material	Kunststoff, Stahl Plastic, steel
Abmessungen/Dimensions	137,7 x 80,1 x 162,6–192,6 cm
Farbe/Color	Grau Grey

LogiLink®

Technische Spezifikationen können ohne vorherige Ankündigung geändert werden. Alle genannten Warenzeichen sind eingetragenen Marken der jeweiligen Eigentümer.
Specifications are subject to change without prior notice. All trade names referenced are the registered trademarks of their respective owners.



2direct GmbH
Langenstück 5 58579 Schalksmühle, Germany
www.2direct.de | info@2direct.de